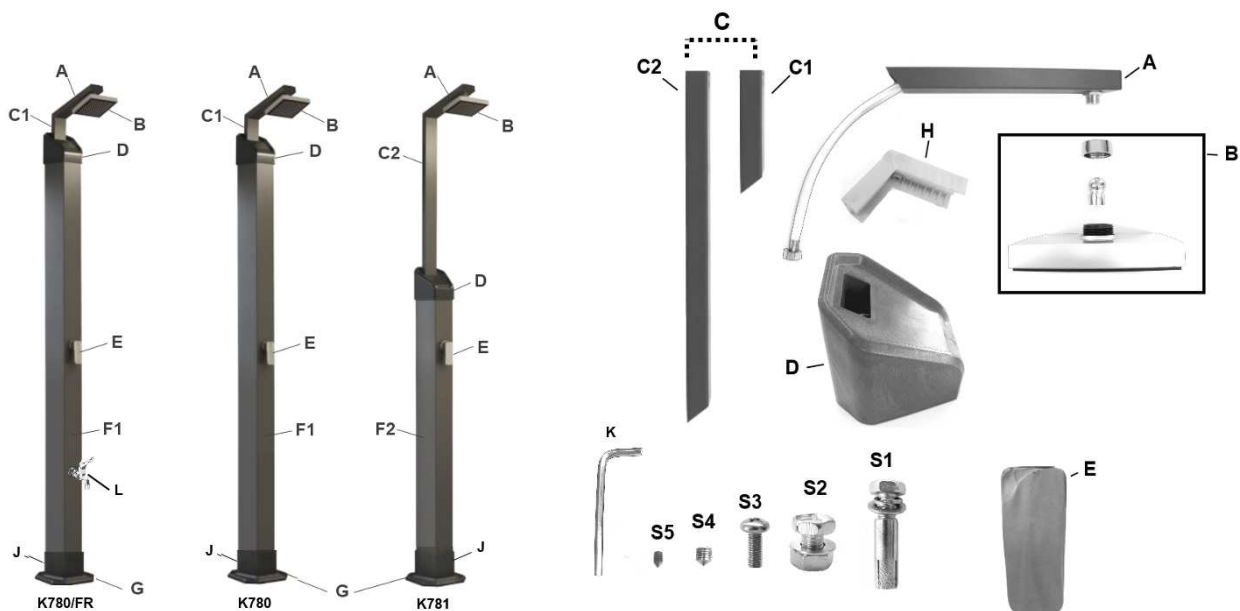


Солнечный душ Provati



Комплектация

А. Горизонтальная опора (с душевым шлангом)

Б. Душевая насадка

С. Вертикальная опора

С1 – опора для K780 , С2 – опора для K781

Д. Крышка бака

Е. Рукоятка смесителя (с винтом "S5")

Ф. Бак

Г. Опора бака

Н. Крепежный элемент опоры

Ж. Переходник шланга (с префильтром)

К. Шестигранный ключ (для зажима винтов с шестигранной головкой "S4")

Л. Кран (для мойки ног холодной водой, только для модели K780/FR)

S1 Анкерный болт (для крепления душевого бака к земле) x 4

S2 Болт с гайкой и шайбой (для крепления вертикальной опоры к крышке бака) x 1

S3 Винт (для крепления опоры "А" с "С1" или "С2" с крепежным элементом "Н ")

S4 Набор шестигранных ключей (для крепления крышки к баку) x 2

S5 Винт (для крепления рукоятки на смесителе) x 1

Установка

ВНИМАНИЕ!

Используйте только оригинальную насадку и шланги для душа, которые включены в комплектацию.

ВНИМАНИЕ: Солнечный душ Provati рассчитан на систему с давлением воды от 2,0 до 3,5 бара. При слишком высоком давлении открывается клапан "Н" и сбрасывает воду. Перекройте подачу воды на садовом кране. Для получения правильного давления на садовый кран можно установить редукционный клапан (не входит в комплект).

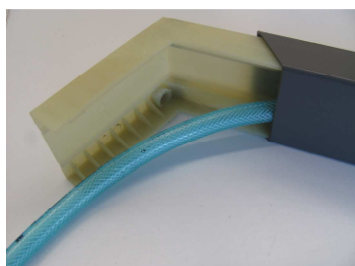
ПРИМЕЧАНИЕ: модели K780 и K781 устанавливаются таким же способом, за исключением вертикальной опоры "С" и душевого шланга, предустановленного на горизонтальной опоре «А».

- Выберите ровное и устойчивое место, желательно на бетонной или другой твердой поверхности. Для повышения эффективности поместите душевую установку в самое солнечное место.
- Прикрепите душевой бак к твердой поверхности с помощью анкерного болта " S1 ", который входит в комплект.

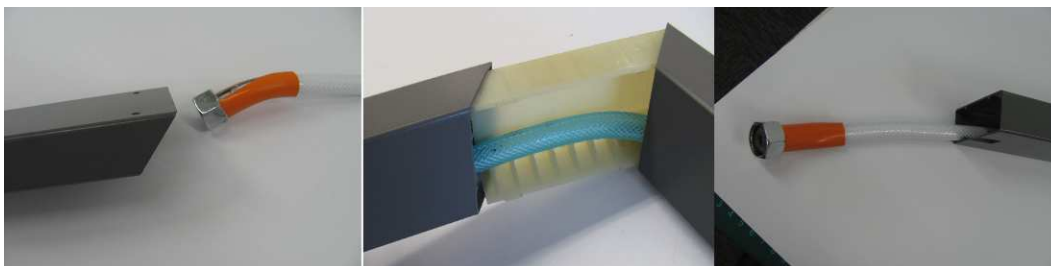


СОВЕТЫ: модель K780 высокая. Если у вас возникли трудности с закреплением бака сверху, можно положить его на землю и перед креплением душевого бака к твердой поверхности выполнить следующие шаги. При необходимости обратитесь за помощью.

- Вставьте короткий конец (без ребер на внутренней стороне) крепежного элемента "Н" в горизонтальную опору «А», как показано на рисунке.



- Вставьте конец шланга (с резьбовым соединением) и открытый конец крепежного элемента "Н" в вертикальную опору "С". Убедитесь, что конец шланга открыт.



- Вставьте обе опоры в колесо крепежного элемента, чтобы совпали отверстия. Закрутите винт "S3", чтобы соединить "А" и "С" с помощью "Н".

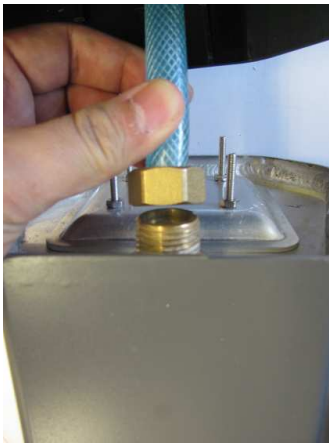


- Вставьте вертикальную опору вместе со шлангом в разъем в верхней части крышки бака "D" до упора. Вставьте болт в отверстие в торце вертикальной опоры, после чего накрутите на него шайбу и гайку. Удерживая гайку, затяните болт, чтобы закрепить вертикальную опору на крышке бака, как показано на рисунке.



- Удерживая верхнюю крышку, прикрутите шланг с резьбовым соединением к выходному соплу воды в верхней части бака. Убедитесь, что внутри шланга с резьбовым соединением находится прокладка.

ВНИМАНИЕ: Запрещается откручивать четыре длинных винта рядом с соплом.



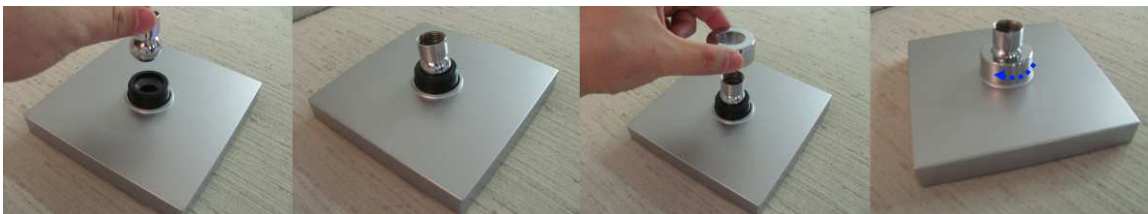
- Наденьте сверху бака крышку " D" и надавите, чтобы совпали резьбовые отверстия справа и слева. Избегайте перегиба или кручения шланга.



- Вставьте винты " S4 " в боковые отверстия крышки. Затяните с помощью шестигранного ключа до момента, когда винт полностью скроется внутри отверстия. Дальше не затягивать.



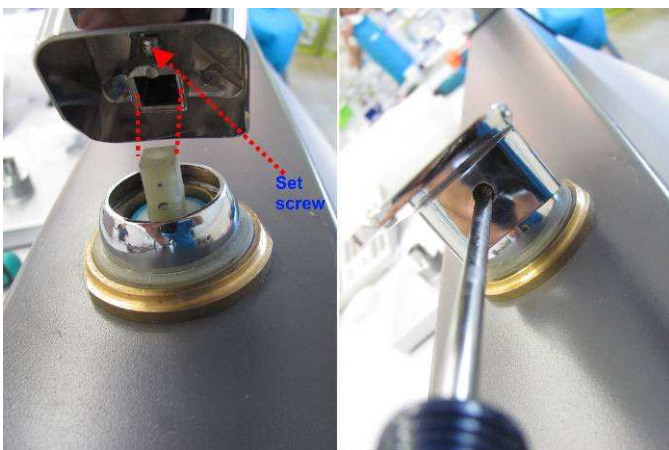
- Вставьте стойку в отверстие в душевой насадке. Убедитесь, что внутри стойки находится прокладка. Прикрепите запираемую крышку и закрепите ее винтами.



- Удерживая шестигранную гайку на сопле опоры "А", прикрутите стойку душевой насадки.



- Выровняйте рукоятку смесителя относительно штока. Обратите внимание, что отверстие на штоке должно быть обращено вниз. Затяните винт с помощью отвертки (не входит в комплектацию).



- Обвяжите резьбу смесителя "L" тефлоновой лентой (не входит в комплектацию) 2-3 раза. Плотнo вкрутите смеситель в отверстие в баке.
- Подсоедините фитинг садового шланга к впускному соплу воды в нижней части бака.



Запуск

- Перед запуском необходимо наполнить бак водой. Для этого потяните за рукоятку смесителя и поверните ее налево (теплая вода) пока вода не потечет из душевой насадки. Затем закройте воду, повернув рукоятку вниз.

Примечание: полное наполнение бака водой длится 15-20 минут.

- Солнечный душ PROVATI готов к использованию.
- Потяните рукоятку смесителя, чтобы из душа пошла вода.
- Поверните рукоятку смесителя "E" справа (холодная вода) налево (теплая вода) или наоборот, в зависимости от желаемой температуры воды.
- Поверните рукоятку крана "L" , чтобы ополоснуть ноги.
- Термометр покажет температуру воды внутри бака.

Внимание: температура воды может не оправдать ожидания. Чтобы не обжечься, всегда сначала включайте холодную воду. Отрегулируйте желаемую температуру воды, поворачивая рукоятку смесителя в нужную сторону.

Рекомендация

При первом использовании (после покупки или после зимнего периода) или в случае не использования в течение нескольких дней рекомендуется включить душ поворотом рукоятки смесителя влево. Это позволит наполнить бак водой. Процедура займет 15-20 минут.

Примечание

Непродолжительная течь воды из душевой насадки после закрытия крана является нормальным явлением. Это происходит из-за сброса давления внутри бака.

Внимание !

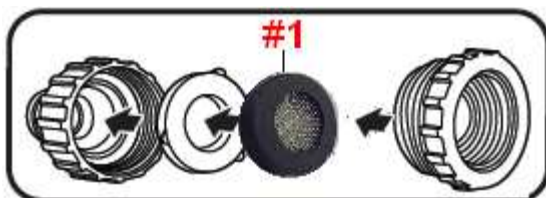
- Душ и его отдельные части могут сильно нагреваться на солнце.
- Никогда не оставляйте детей или домашних животных без присмотра во время использования душа.
- Солнечный душ Provati рассчитан на систему с давлением воды от 2,0 до 3,5 бара. При слишком высоком давлении открывается клапан "Н" и сбрасывает воду. Перекройте подачу воды на садовом кране. Для получения правильного давления на садовый кран можно установить редукционный клапан (не входит в комплект).
- Во избежание повреждения душа сливайте воду из бака на зимний период.
- Подготовка к зиме: скрутите сливную крышку, чтобы слить воду из бака. Рис. 8

СОВЕТЫ: Чтобы ускорить слив воды, потяните за рукоятку смесителя и поверните его до упора влево (теплая вода).

Обслуживание

В зависимости от жесткости и качества воды на душевой насадке, в соплах и префилт্রে переходника садового шланга может образовываться налет. Для очистки деталей душа от налета используйте специальное средство против налета. Предварительно снимите детали с душа.

Слабый напор воды может быть связан с засорением фильтра. При необходимости разберите переходник садового шланга и почистите префилтър.



1: Фильтр предварительной очистки

ВНИМАНИЕ ! Своевременно заменяйте поврежденные детали. Для получения запасных частей свяжитесь с продавцом в вашем регионе.

© 2013 Kokido Development Ltd.

Все права защищены. Ни одна часть этого документа не может быть воспроизведена или передана в любой форме и любыми средствами, электронными, механическими, путем копирования, записи или любым другим способом без предварительного письменного разрешения Kokido Development Ltd.